



ТОВАРЫ ДЛЯ ЗДОРОВЬЯ,
КРАСОТЫ И КОМФОРТА



ОСТРЕЛАКС

устройство для коррекции
позвоночника



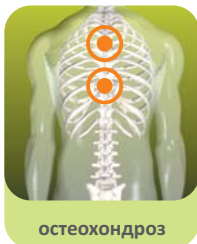
WWW.TOVI.RU

Как известно, позвоночник имеет вполне конкретное, пространственное **идеальное положение**:

- во фронтальной плоскости это **прямая линия**
- в сагиттальной плоскости это **волна**, состоящая из шейного и поясничного лордозов, и грудного кифоза.

Волнообразное состояние позвоночника позволяет смягчить (амортизировать) ударные нагрузки на межпозвоночные диски при ходьбе и других различных движениях. Любые пространственные изменения местоположения позвоночника от идеального – в той или иной степени, вызывают дискомфорт, усталость, защемления нервных корешков, и как следствие – нарушение иннервации различных органов, через вегетативную нервную систему.

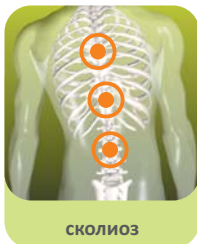
Изменения во фронтальной плоскости – дугообразный или S-образный сколиоз. **В сагиттальной плоскости** представьте себе выпрямленный поясничный лордоз или грудной кифоз. То есть один из отделов позвоночника – прямая линия. Следовательно, ударную нагрузку погасить нечем. Фиброзные ткани дисков не выдерживают, и начинается процесс их разрушения. **В лучшем случае это протрузии** (уменьшение упругости и стачивание) **дисков, в худшем - грыжи**, сильные боли и серьёзные ограничения подвижности. Если Вам ставят диагноз – выпрямленный или сглаженный лордоз или кифоз, или сколиоз – это значит, что нужно (по возможности) срочно формировать правильное пространственное положение позвоночника. Иначе ситуация будет только усугубляться!



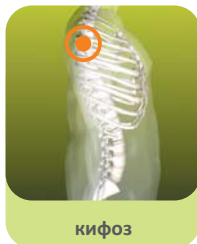
остеохондроз



лордоз



сколиоз



кифоз

ОСТРЕЛАКС - уникальное, запатентованное в Российской Федерации, УСТРОЙСТВО ДЛЯ КОРРЕКЦИИ ПОЗВОНОЧНИКА.

ПРОТИВОПОКАЗАНИЯ:

- металлические и иные конструкции в позвоночнике, установленные с помощью операции;
- патологии развития позвоночника;
- различные опухоли;

В этих случаях необходима консультация лечащего врача.

ПОКАЗАНИЯ:

- частые головные боли, головные боли с тошнотой, головокружения (при запрокидывании головы или наклонах, иногда потери сознания)
- затруднительные повороты (наклоны) головы
- ротации позвонков
- шум в ушах, мерцания в глазах
- слабость или боли в руках, онемение пальцев рук
- боли в плечах, межлопаточные боли, опоясывающие боли

- затруднённое дыхание, покалывания в сердце
- нарушения пищеварения
- боли в пояснице, в паху, прострелы, нарушения нормальной работы органов малого таза (у мужчин и женщин)
- боли в ягодицах, бёдрах, нарушения чувствительности кожного покрова
- онемения в ногах, стопы, пальцев ног
- лечение остеохондроза, выравнивание небольших смещений позвонков, коррекция сколиозов, шейного и поясничного лордозов, и грудного кифоза

ОСТРЕЛАКС состоит из трёх частей, для каждого из отделов позвоночника соответственно. По отдельности они корректируют и выравнивают соответствующие отделы позвоночника. А все одновременно – весь позвоночник.

Воздействие устройства происходит в паравертебральной (околопозвоночной) области. Все параметры устройства рассчитаны таким образом, чтобы под воздействием собственного веса, позвоночнику придавалась идеальная форма.



Жёлоб делит устройство на две симметричные части и является направляющим для позвоночника, поскольку остистый отросток каждого позвонка попадает в жёлоб. Под воздействием силы тяжести пациента и дальнейшим расслаблением мышц и связок, происходит вытяжение позвоночника, восстановление высоты дисков. Незначительные смещения тел позвонков от осевой линии также стремятся к нулю. Принуждает их к этому сила вытяжения, стремящаяся создать прямую линию. И как следствие этого – происходит коррекция сколиоза.



Каждая часть устройства имеет свою форму и размер, соответствующие отделу позвоночника. Устройство для поясничного и шейного отдела имеет выпуклую форму, для формирования и профилактики нормальных (правильных) лордозов. Устройство для грудного отдела имеет вогнутую форму, для формирования нормального (правильного) грудного кифоза. Боковыми отростками, все позвонки укладываются на симметричные, параллельные рёбра устройства, и собственным весом тела прижимаются к поверхности, повторяя направляющую, ровную дугу поверхности рёбер устройства.

Этим достигается выравнивание незначительных смещений тел позвонков в сагиттальной плоскости (воображаемая вертикальная плоскость, которая проходит спереди назад ровно посередине), коррекция и выравнивание ротации позвонков (повёрнутых позвонков). Происходит мягкое вытяжение позвоночника. Формируются шейный и поясничный лордозы, и грудной кифоз. Неострые элементы (стержни) на поверхности рёбер устройства, устраняют спазмы, повышенный тонус и гипертонус мышц, существенно увеличивают кровообращение в тканях паравертебральной области.

МЕТОДИКА ПОЛЬЗОВАНИЯ

Процедуры проводятся на ровной поверхности (на полу).

Продолжительность процедуры — 20 - 30 минут. При сильных болях (обострениях) — начинать с 3-5 минут, с перерывами довести до 20 минут общего времени.

Следует иметь в виду – первые процедуры иногда могут быть болезненными и неприятными (это свидетельствует о наличии проблем в отделе позвоночника).

По мере увеличения числа процедур болезненность уходит, а это значит, что уходят и проблемы. **При удовлетворительном состоянии позвоночника – лежать на устройстве комфортно и приятно.**

После процедуры (желательно) нанести на данный отдел позвоночника согревающую мазь или крем.

Количество процедур не ограничено (по ощущениям). При легких недомоганиях рекомендуется 5-10 процедур. При острых болях одна процедура в день на протяжении 1,5 – 2 месяцев. При выпрямленных (сглаженных) лордозах, грыжах межпозвонковых дисков, сколиозах III – IV степени лечение может занимать до 2,5 – 3 лет (в зависимости от степени сложности).

- 1 Шейный отдел позвоночника укладывается на ОСТРЕЛАКС следующим образом:**
В положении лежа на спине приподнять голову, двумя руками устройство подкладывается под шею таким образом, чтобы один конец ложился на VII шейный позвонок (при наклоне головы вперед, в положении сидя — он больше всех выступает), и голова не касалась поверхности (пола), то есть голова должна висеть в воздухе. При этом задние отростки позвонков выравниваются по направляющему желобу, по окружности выравниваются тела позвонков, формируется физиологический лордоз, происходит вытяжение дисков отдела позвоночника, убираются мышечные спазмы и защемления нервных корешков.
- 2 Грудной отдел** – укладывается из положения, сидя в положение лежа. Верхний конец устройства касается VII шейного позвонка (при наклоне головы вперед, в положении сидя — он больше всех выступает).
- 3 Поясничный отдел** – укладывается из положения сидя в положение лежа. Нижний конец устройства немного заходит на крестец.

С устройством следует обращаться аккуратно во избежание поломки стержней (не ронять!).

Если Вы все же сломали стержень, не волнуйтесь – его можно заменить. Нужно завинтить в центр сломанного стержня шуруп диаметром 2-2,5 мм на глубину 5-7 мм и вытащить внутреннюю часть сломанного стержня.

Получить полную информацию, задать вопросы, а также оставить свои отзывы или оформить заказ Вы можете на сайте WWW.OSTRELAX.RU.